

ドエルアルス音羽 × ip20system で住まい提案 ～1LDKの空間をシステム家具で機能的に～

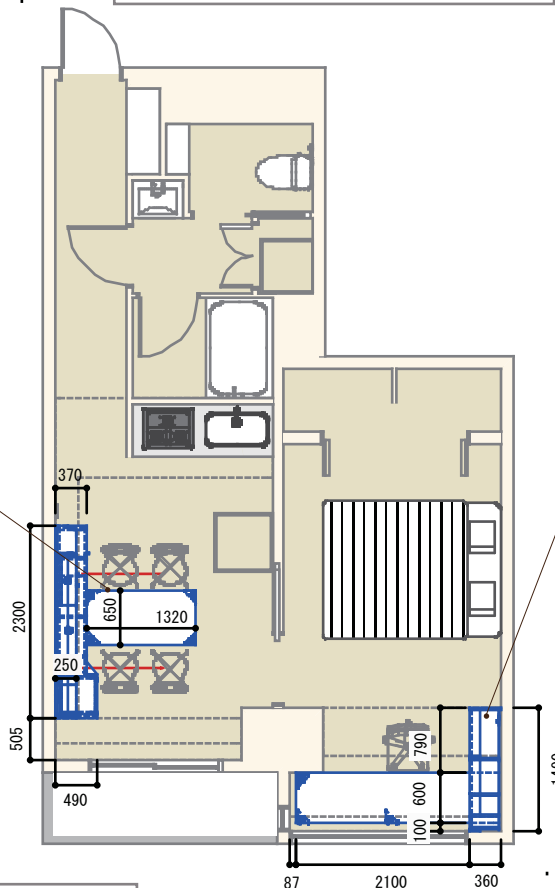
～ダイニング・キッチン～

リビング空間として

壁面TVボードとしてくつろぎの空間。
ミラーの背板付ガラス飾り棚は空間を広く
見せる効果があります。



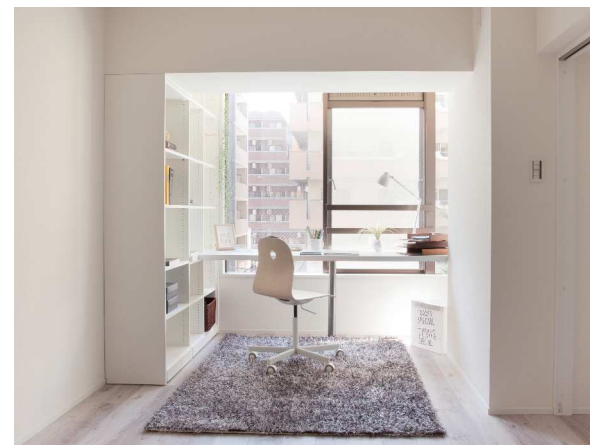
天井梁にシステム奥行きを揃えることや、
右側動線部分は棚板をラウンドにすることで
収納力はありませんが
圧迫感を減らしました。



ダイニング空間として

可動のテーブルを少し出せば
ダイニングカウンターとしてご使用出来、
来客時はテーブルを出して広く使用できます。

サイズは全て1cm 単位で調整可能な ip20system。
お部屋のサイズだけではなく、どんな暮らしをしたいかをカタチにします。



～洋室 (1)～

寝室窓側には、
変形空間にデスクをはめ込み
広々とした書斎スペースを
お造りました。

